

Autorzy: Anna Gębarska, Aleksandra Mamcarz, Hubert Kubik

e-mail: biuro@smarttech3d.com

Instytucja: SMARTTECH skaner3d.pl

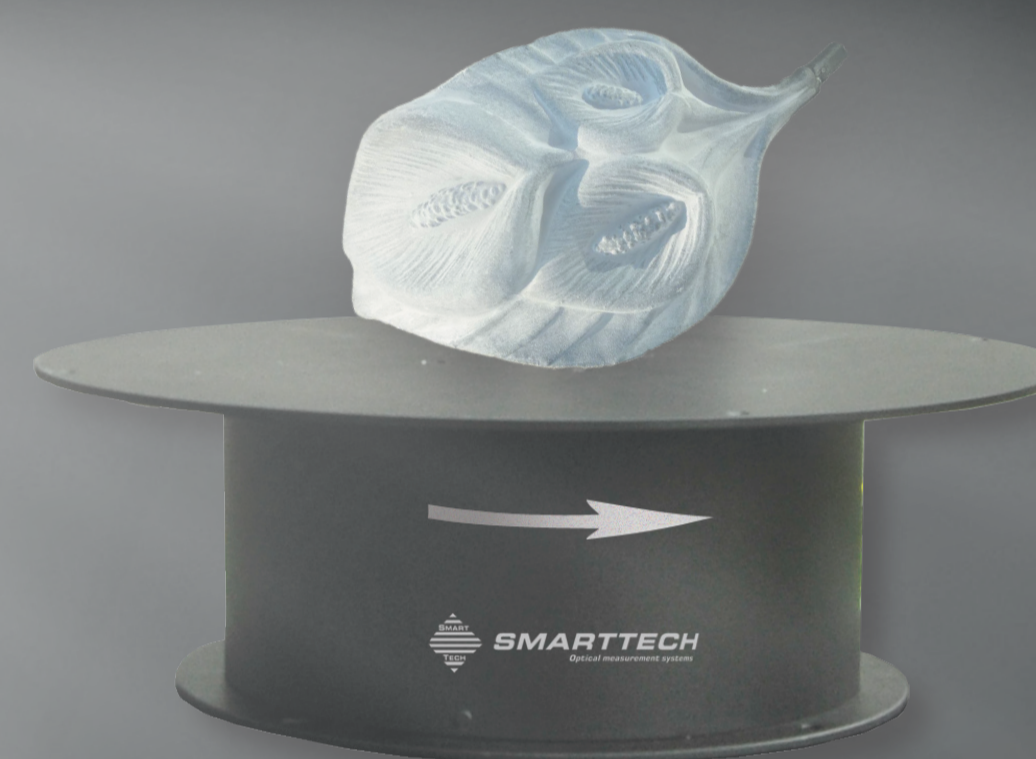
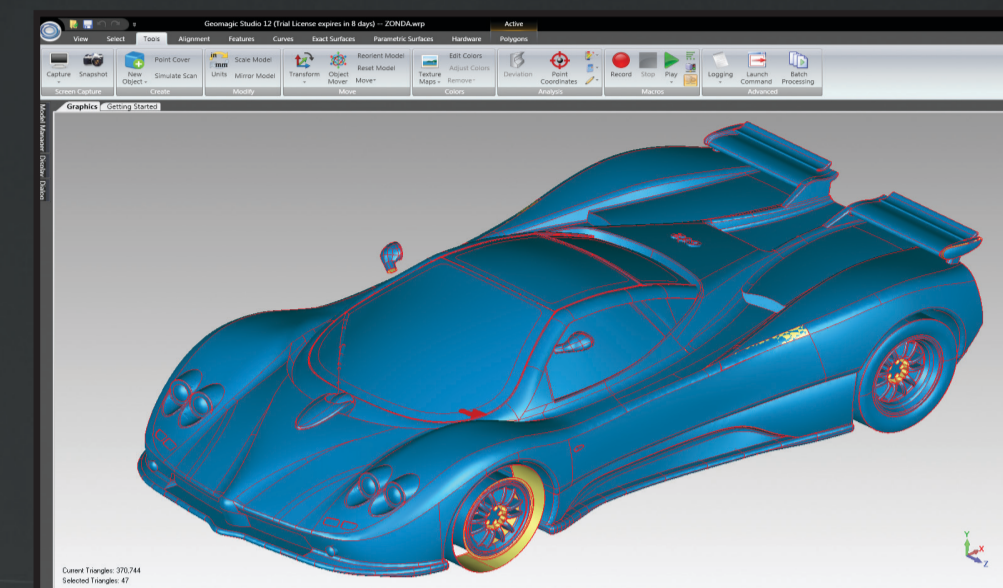
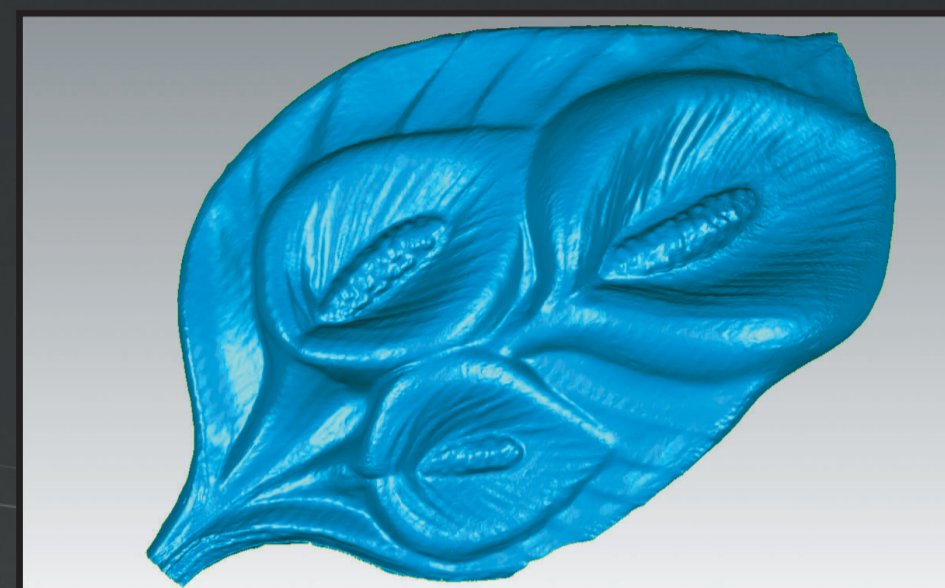
ul. Raclawicka 30

05-092 Łomianki k. Warszawy

biuro@smarttech.pl

tel.: +48 22 751 19 16

fax: +48 22 751 52 05

www.skaner3d.plSMARTTECH 3D
Optical measurement systemsTytuł: Skaner 3D SCAN3D DUAL VOLUME - wolność
skanowania 3D w inżynierii odwrotnej.

SCAN3D DUAL VOLUME to najnowszy skaner 3D firmy **SMARTTECH** charakteryzujący się dwoma pre kalibrowanymi objętościami pomiarowymi pozwalający na pełne wykorzystanie zalet bezdotykowego skanowania 3D. Ten innowacyjny skaner 3D wyposażony został w dwa niezależne detektory o różnych rozdzielczościach dzięki czemu pozwala z równą łatwością na wykonanie precyzyjnych pomiarów wymagających dużej rozdzielczości (do 170 pkt/mm²) jak i na wygodną pracę przy skanowaniu obiektów o dużych gabarytach.

SCAN3D DUAL VOLUME to dla użytkownika:

- Wygoda pomiaru bez konieczności każdorazowej kalibracji pomiar małych skomplikowanych obiektów technicznych z najwyższą na rynku rozdzielczością 10 MPix pozwalający na uzyskanie próbkowania do 170 pkt/mm².
- Jednorazowy pomiar obiektów o gabarytach do 1200 mm z dużą dokładnością i rozdzielczością pozwalającą na efektywną pracę z danymi (2 lub 5 MPix).
- Praca w dwóch trybach rozdzielczości dla poszczególnych objętości pozwalająca na optymalizację czasu obróbki danych przy obiektach o prostszej geometrii.
- Dokładność pomiaru do 0,025 mm.
- Łatwość pomiaru dużych obiektów przy pomocy automatycznego łączenia na markery.

Skaner scan3D DUAL VOLUME jest zintegrowany z najlepszym oprogramowaniem do inżynierii odwrotnej:

geomagic RAPIDFORM

Specjalna oferta dla klientów z edukacji i łączone oferty z oprogramowaniem w specjalnej cenie!

Więcej informacji na:

www.skaner3d.pl