

Autorzy: Małgorzata OTREBSKA, e-mail: malgorzata.otrebska@polsl.pl

Bartłomiej SZCZODRY, e-mail: bartszczodry@gmail.com

Instytucja: Politechnika Śląska, Instytut Podstaw Konstrukcji Maszyn

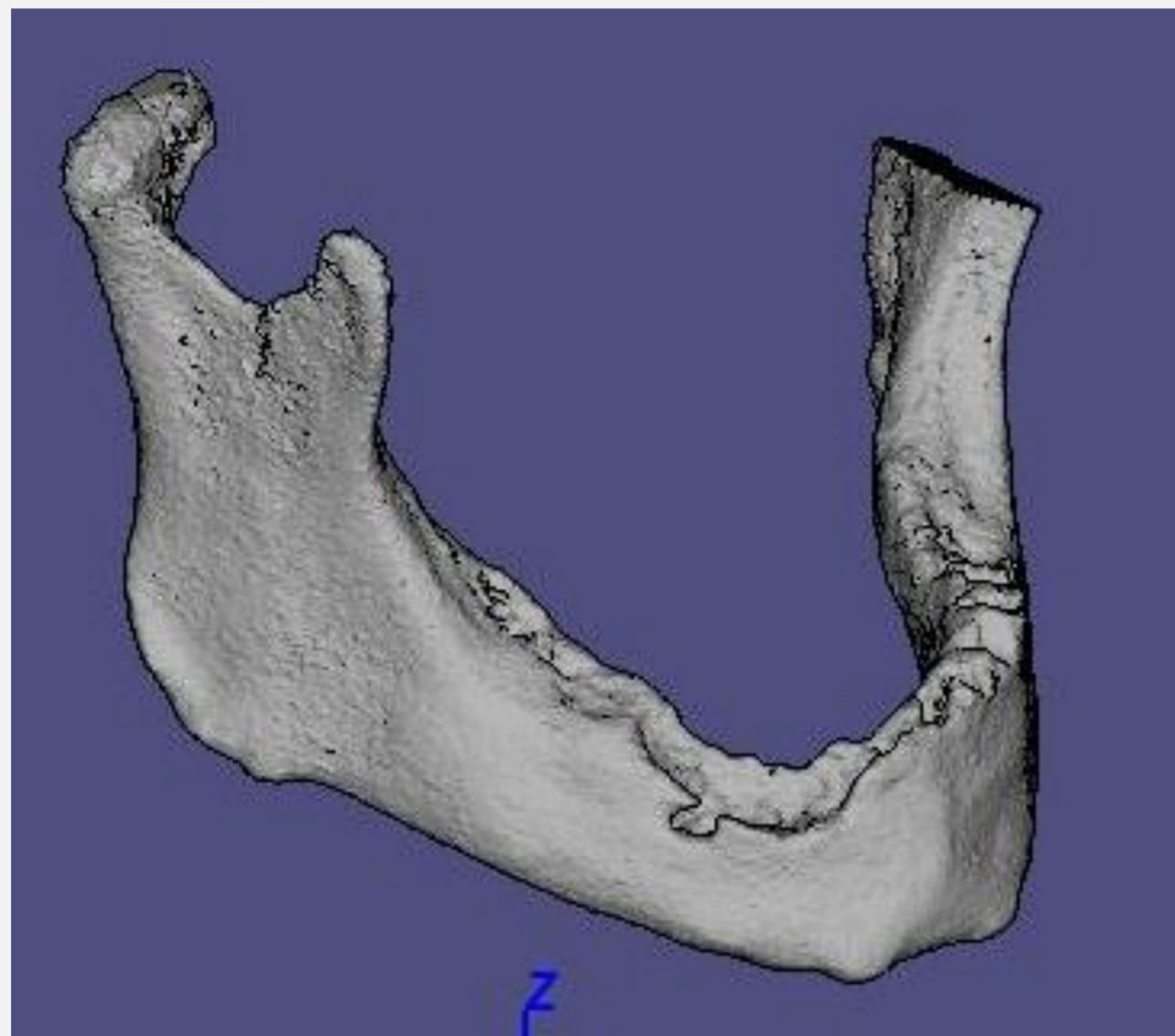
Klinika Chirurgii Czaszkowo-Szczękowo-Twarzowej

Chirurgii Jamy Ustnej i Implantologii w Warszawie

Kierownik Kliniki: Dr hab.n.med. Danuta Samolczyk -Wanyura

**Tytuł plakatu: „PLANOWANIE ZABIEGU RESEKCJI I REKONSTRUKCJI ŻUCHWY
Z UŻYCIEM KOMPUTEROWEGO WSPOMAGANIA ORAZ TECHNOLOGII GENERATYWNYCH”**

Wykonanie Tomografii Stożkowej CBCT u 83 letniego pacjenta z nowotworem dziąsła dolnego jamy ustnej.

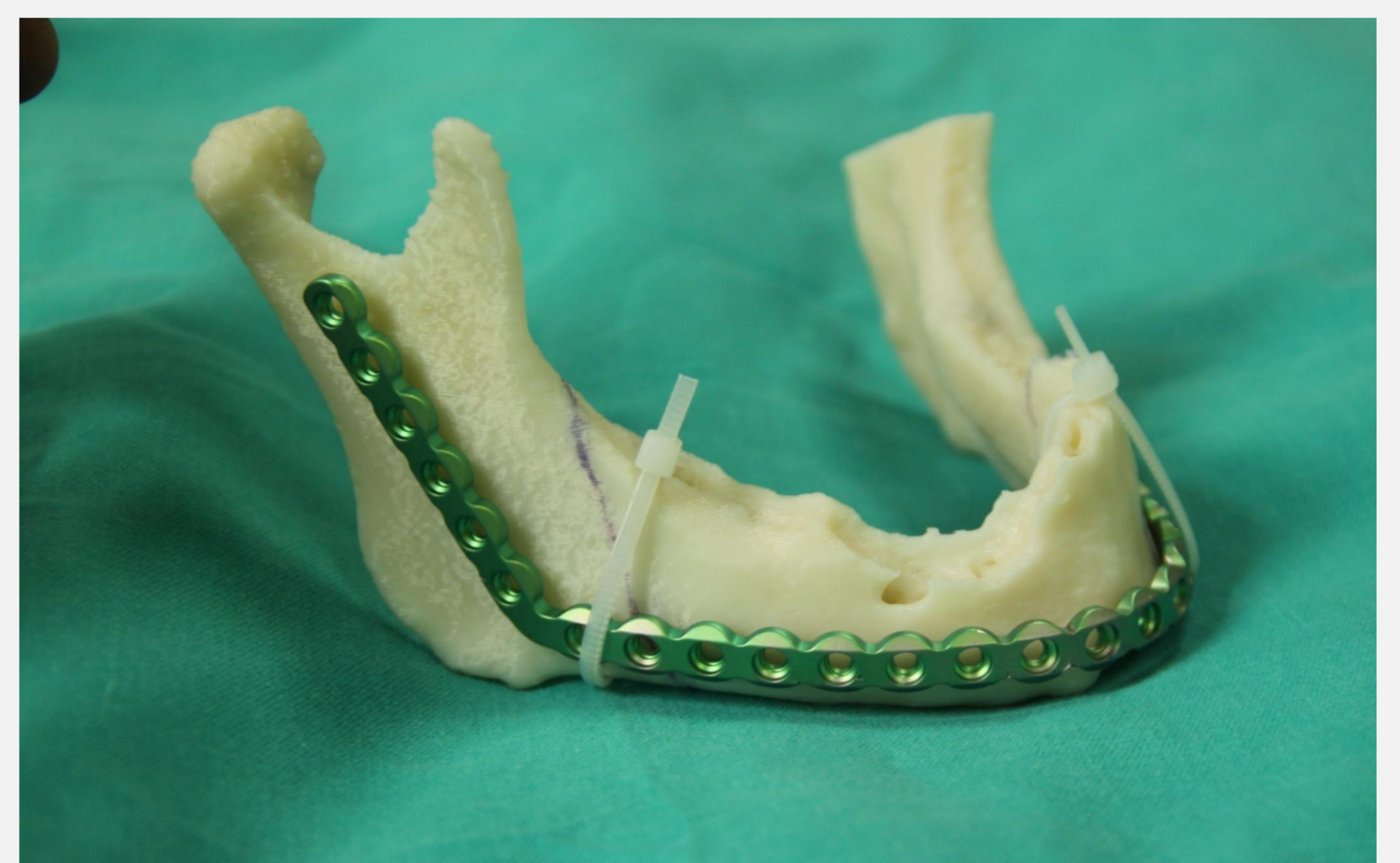


- Import obrazów DICOM do oprogramowania Mimics firmy Materialise
- Skonstruowanie odpowiednich masek 2D
- Wygenerowanie modelu 3D
- Oczyszczenie artefaktów
- Przygotowanie modelu STL żuchwy do wydruku



Wykorzystanie technologii generatywnej do wykonania modelu fizycznego żuchwy pacjenta.

Na modelu zaplanowano linie cięcia oraz dopasowano tytanową płytkę rekonstrukcyjną.



Dopasowanie płytki rekonstrukcyjnej do modelu żuchwy pacjenta pozwoliło na znaczne skrócenie czasu zabiegu oraz zwiększyło jego precyzję.