



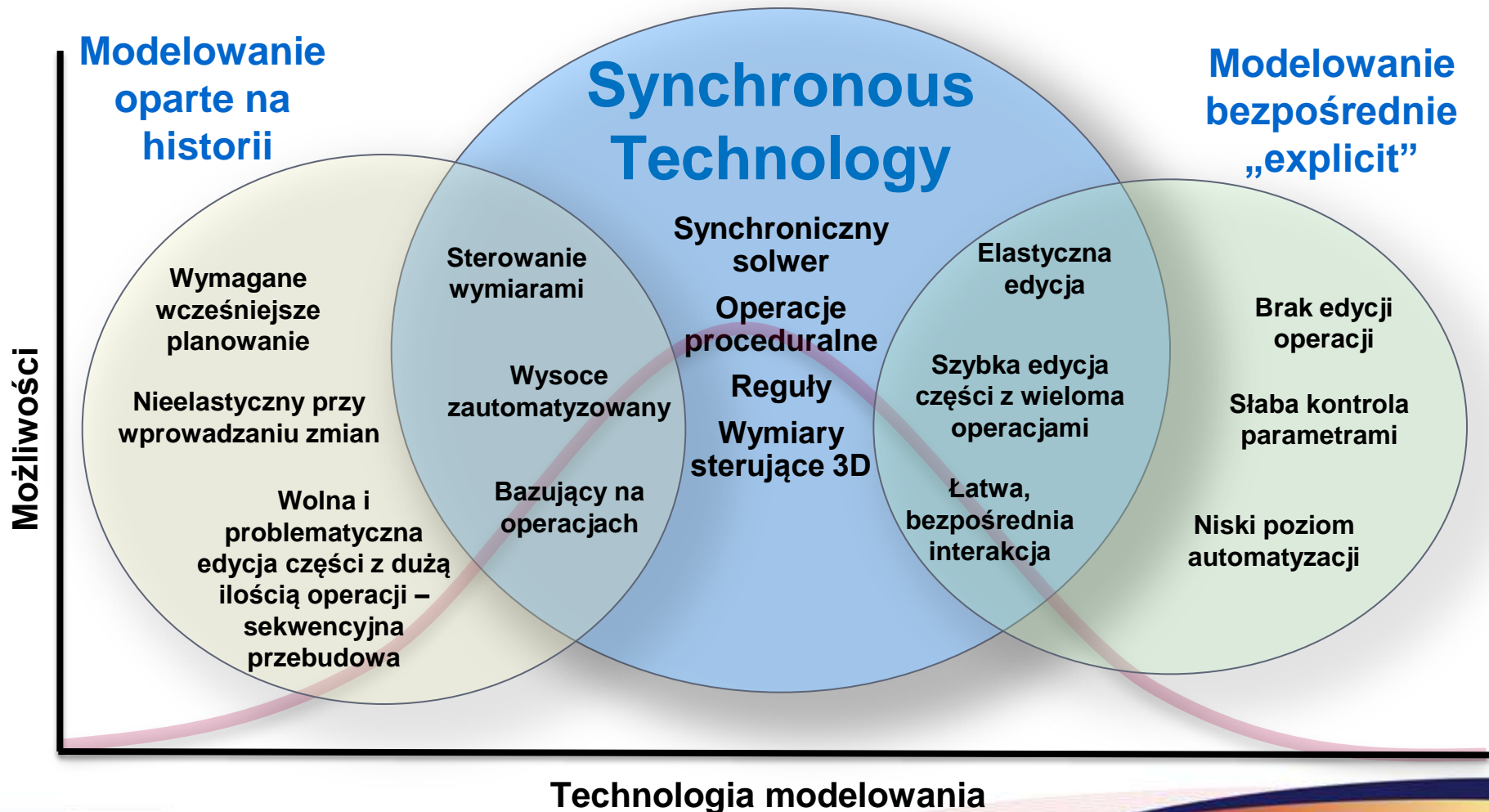
Modyfikacja modeli 3D technologią synchroniczną

Solution
Partner

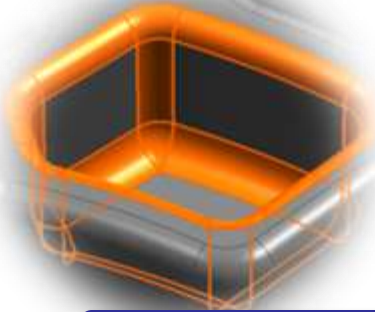
PLM

SIEMENS

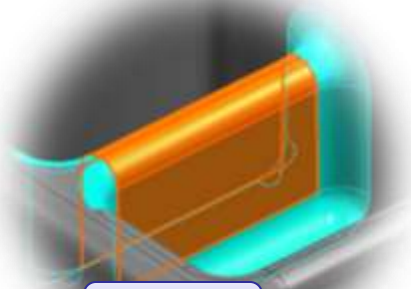
Czym jest technologia synchroniczna? Połączenie najlepszych cech modelowania bazującego na historii oraz modelowania bezpośredniego



Rozpoznanie geometrii



Connected Blends



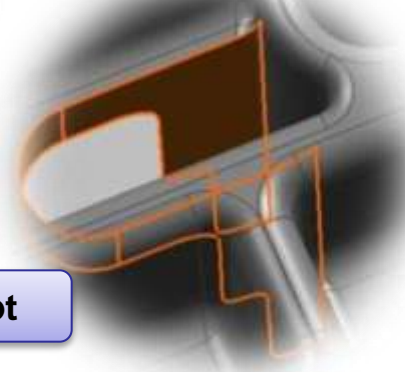
Rib



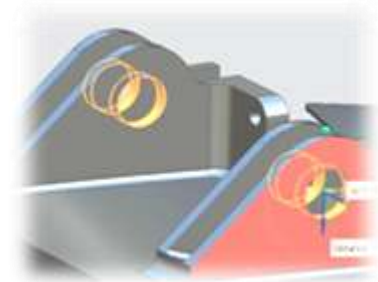
Symmetry



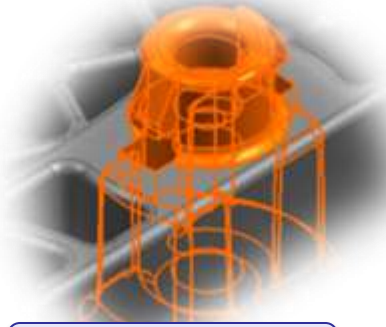
Region



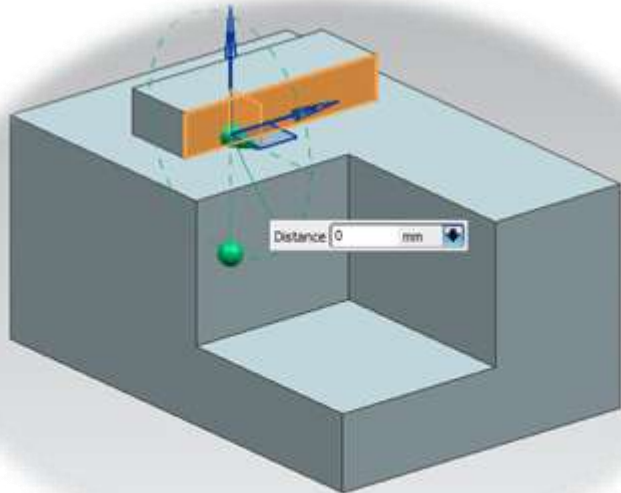
Slot



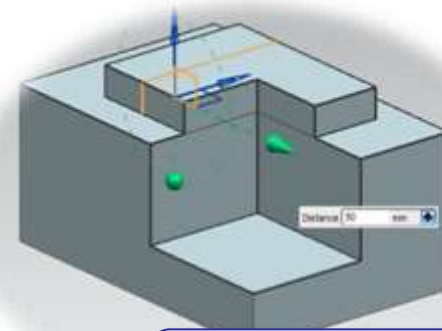
Tangent, coplanar



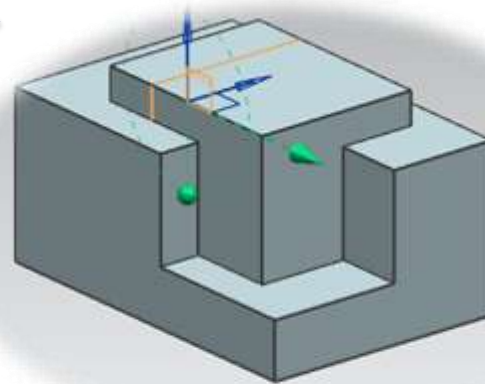
Boss/Pocket



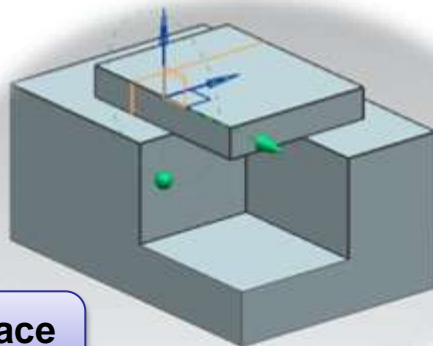
Extend cap face



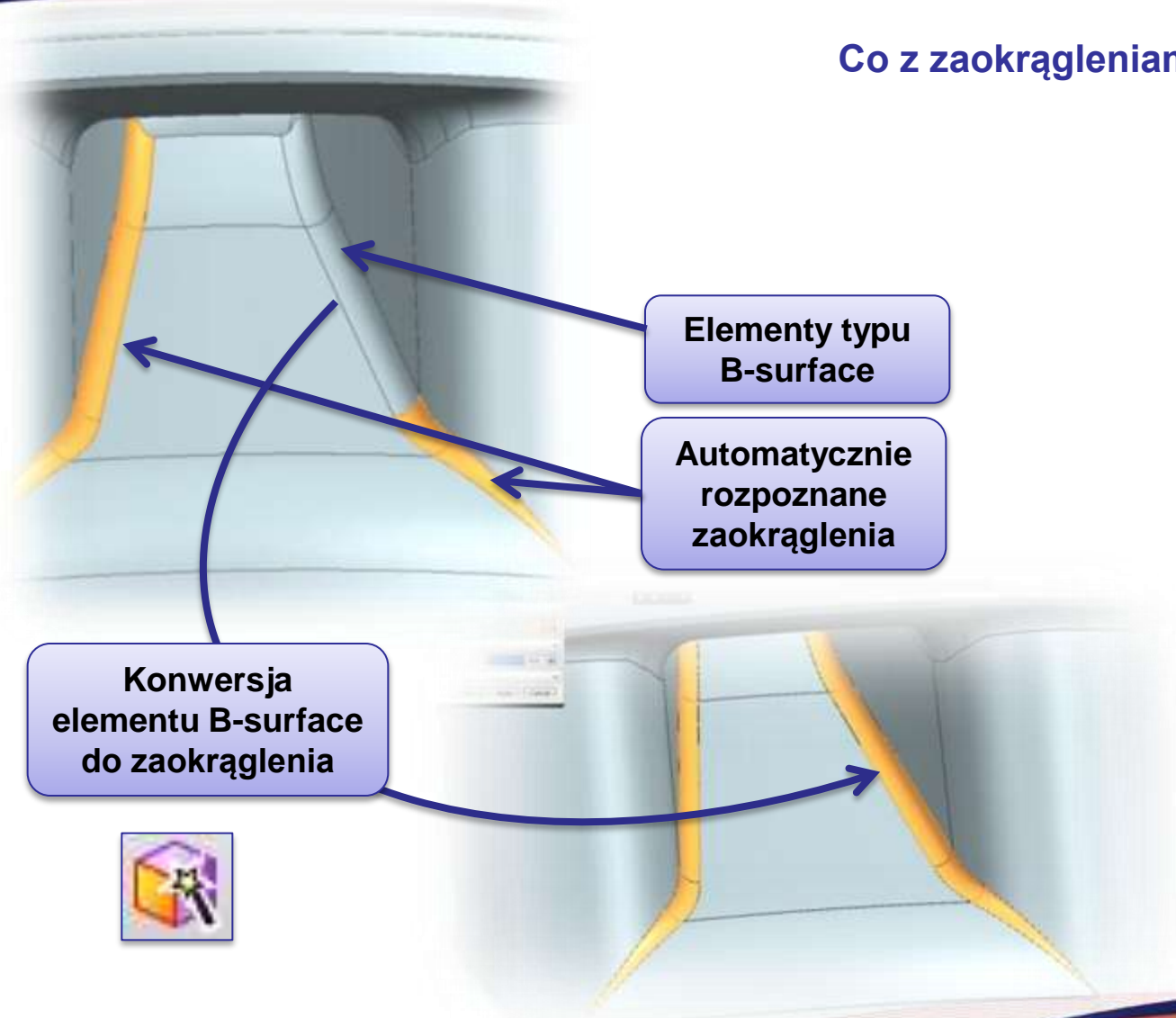
Automatic/Extend Incident



Extend change face



Co z zaokrągleniami?



**Elementy typu
B-surface**

**Automatycznie
rozpoznane
zaokrąlenia**

**Konwersja
elementu B-surface
do zaokrąlenia**



Czyszczenie geometrii

Optimize Face umożliwia wyczyszczenie oraz zoptymalizowanie zaimportowanego modelu, ułatwiając modyfikację.



Łączenie elementów

Optimize Face Report for Body.1

Face Count:	Before	After
Plane	3	3
Cylinder	8	8
Cone	12	12
Sphere	20	20
Torus	16	16
B-surface	108	0
Blend	0	96
Offset	30	30
Extrude	0	0
Revolve	0	0
Foreign	0	0

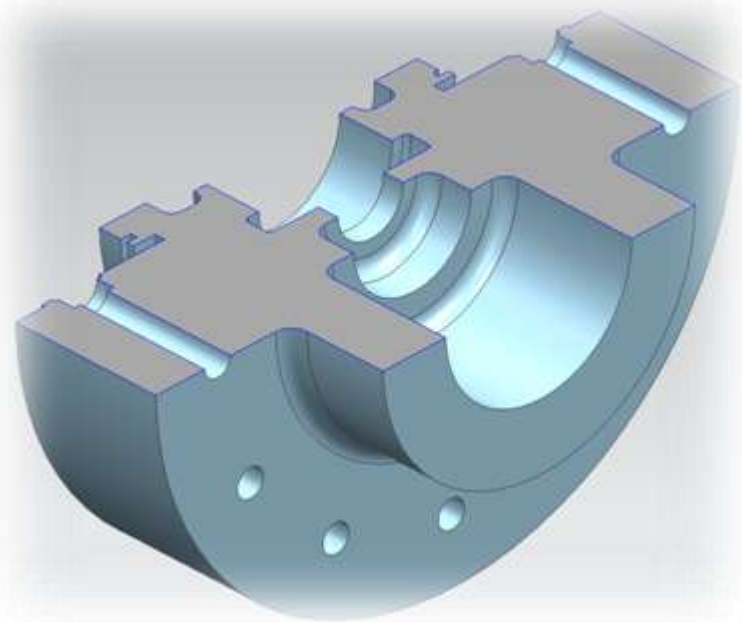
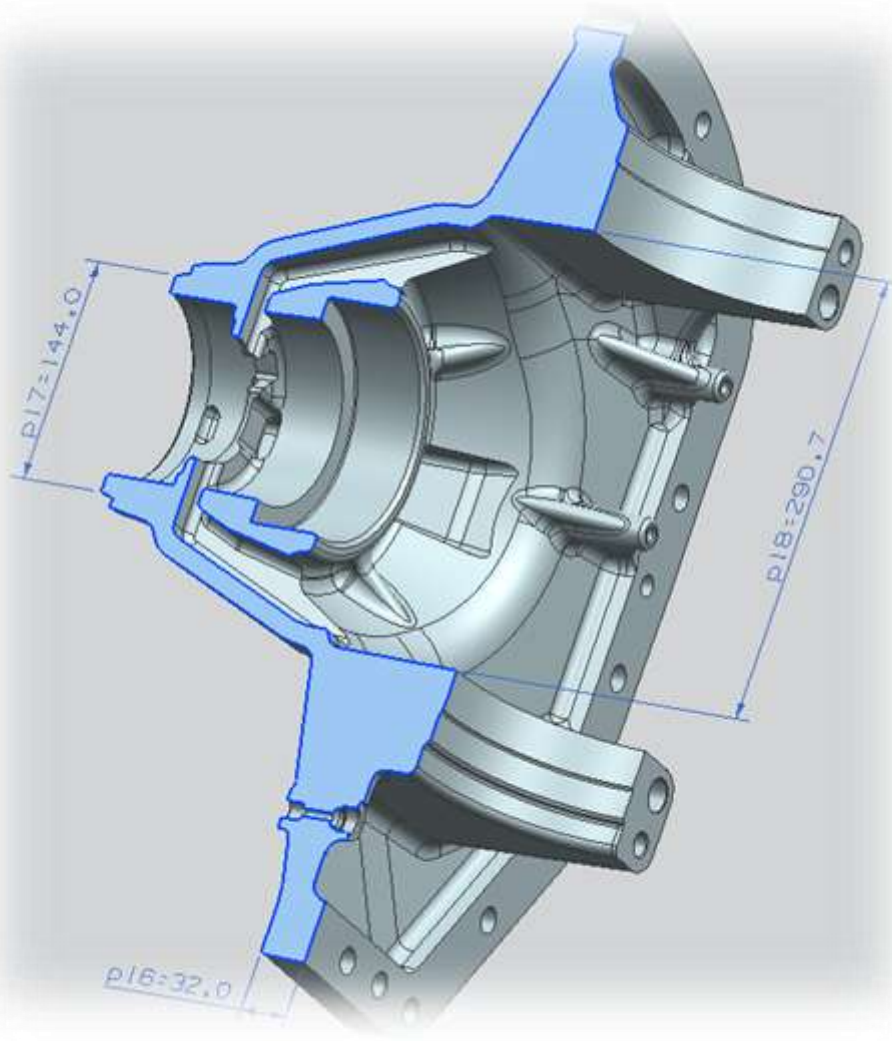
Total	197	185

Edge Count:	Before	After
Line	0	0
Circle	64	180
Ellipse	0	0
Intersection	0	192
Spline	0	0
SPcurve	0	0
Foreign	0	0
Constant Parameter	0	0
Tolerant Curve	364	20

Total	428	392

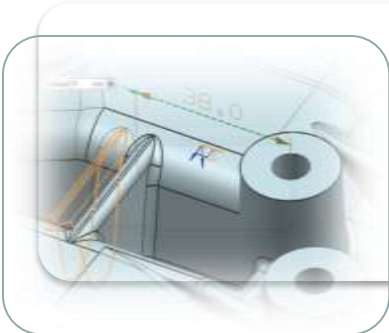
Raporty po procesie optymalizacji

Dynamiczne przekroje




Synchronous Technology

Synchroniczny Solwer



Synchronizacja reguł,
geometrii oraz
zachowania modelu

Edycja natywnych i zaimportowanych modeli CAD



Szybka modyfikacja modeli
pochodzących z innych
systemów CAD



***Dziękuję za
uwagę!***

Sebastian RADOWSKI

PLM Technical Manager

Tel. +48 32 775 50 10

Tel.kom. +48 500 18 49 22

s.radowski@ksautomotive.pl